

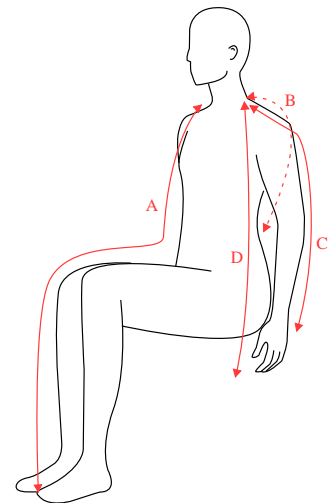
Måleskema for regnslag

Målene tages siddende og stramt – vi lægger selv rørlig vidde til hvor det er nødvendigt.

Målene tages udenpå tøjet.

Navn: _____

	Mål på borger siddende i kørestol	Cm
A	Forlængde – skulder til fod	
B	Længde bag	
C	Ærmelængde	
D	Sidelængde – skulder til sæderamme	



Skal du bruge et standard regnslag, er din fulde højde ofte nok til at finde din størrelse.

Mønstermål: VOKSEN	S	M/L	XL	XXL	XXXL
Højde (vejledende)	160 - 165	165 - 180	180 - 190	190 -	190 -
Forlængde – skulder til fod (A)	145	158	171	184	197
Længde bag (Neptun, Pluto) (B)	45	48	51	54	57
Længde bag (Cassiopeia) (B)	65	70	75	80	80
Længde bag (Omega, Meteor) (B)	114	121	128	135	142
Ærmelængde (C)	79	81	83	85	87

Mønstermål: BØRN	100	120	140	160
Højde (vejledende)	100	120	140	160
Forlængde – skulder til fod (A)	87	101	115	129
Længde bag (Neptun, Pluto) (B)	34	37	39	42
Længde bag (Cassiopeia) (B)	45	50	55	60
Længde bag (Omega, Meteor) (B)	90	100	110	115
Ærmelængde (C)	54	60	66	72

Kommentarer:

Erklæring om samtykke til behandling af personoplysninger



1. Hvem er vi?

Able er dataansvarlig for behandling af personoplysninger om dig.

Vores kontaktoplysninger er:

able nordic a/s

Skavholmvej 8C, 1

8520 Lystrup

CVR-nr: 87669017

Telefon: 75881622

Mail: daro@ablenordic.dk

2. Formålet med behandling af dine personoplysninger

Able behandler personoplysninger om dig for at kunne levere de bedste, individuelt tilpassede produkter til dig. For at kunne give dig den bedst mulige rådgivning har vi brug for at behandle personoplysninger om dig.

3. Hvilke kategorier af personoplysninger behandler vi?

Almindelige personoplysninger

For at kunne kontakte dig og identificere dig behandler vi en række almindelige personoplysninger om dig. Det drejer sig om oplysninger som dit navn, din adresse, din bopælskommune, dit telefonnummer og din mailadresse. Vi kan også behandle oplysninger om din kontaktperson eller evt. værge.

Særligt regulerede personoplysninger

For at kunne identificere dig på en sikker og entydig måde, f.eks. i forbindelse med kommunikation med offentlige myndigheder behandler vi også din fødselsdato.

Følsomme personoplysninger

For at kunne levere individuelt tilpassede produkter til dig, foretager vi en række fysiske opmålinger af dig. Omfanget og karakteren af opmålingerne afhænger af det konkrete produkt. Opmålingerne er i persondataforordningens forstand helbredsoplysninger om dig – derfor følsomme oplysninger.

For at kunne give dig de bedst mulige produkter behandler vi også følsomme personoplysninger. I nogle tilfælde bruger vi også billed- og videodokumentation.

4. Kommunikationsform

Vi bruger SMS og e-mailadresse til at kommunikere med dig omkring dit produkt. Ved personfølsomme oplysninger anvender vi sikker mail eller brevpost.

5. Tilbagekaldelse af samtykke

Du kan til enhver tid tilbagekalde dine samtykker ved at benytte de kontaktoplysninger, der fremgår af punkt 1.

6. Mere information

Du kan læse mere om Daro's persondatabelædling i vores persondatapolitik på www.daro.dk

Jeg giver hermed samtykke til, at Daro må behandle de ovenfor anførte personoplysninger til det anførte formål.

Navn (Med blokbogstaver)

Dato

Fødselsdato

Underskrift

Underskrift
Kontaktperson / Værge